

Siège social & atelier :
VALMECA SA
Rue de la Cimenterie
F-57360 Amnéville
Tel : +33 (0)3 87 67 44 45
Fax : +33 (0)3 87 58 23 59
valmeca@wanadoo.fr
http://www.valmecasa.com



Atelier :
VALMECA SA
BP31—ZI de Tusey
F-55140 Vaucouleurs
Tel : +33 (0)3 29 89 26 33
Fax : +33 (0)3 29 89 50 00
valmeca.v@wanadoo.fr
http://www.valmecasa.com

**MECANIQUE GENERALE DE PRECISION
OUTILLAGES POUR LAMINOIRS, COULEES CONTINUES ET FORGES
ENERGIE HYDRAULIQUE, NUCLEAIRE
PIECES MECANIQUES DE GRANDES DIMENSIONS**

➤ **Des moyens**

Machines à commandes numériques

- **FRAISAGE COMMANDE NUMERIQUE**

CORREA A25/30	3000 x 1100 x 1500
CORREA A25/40	4000 x 1000 x 1500
CORREA A30/50	5000 x 1100 x 1200
CME FCM 6000	6000 x 1250 x 2000 – 4 axes –
JUARISTI MX7	10000 x 3000 x 1500 – 4 axes –

- **ALESAGE COMMANDE NUMERIQUE**

TOS WHN 13	3500 x 2500 x 1200 – 4 axes – W = 800 table tournante 2200 x 1800
TOS WRD 150	11000 x 4000 x 800 5 axes continus V = 1500 W = 1000 table tournante 3500 x 3000

- **TOURNAGE COMMANDE NUMERIQUE**

ERNAULT HN1152	∅ 800 x 4000
GURUTZPE HP 700	∅ 1400 x 8000
POREBA TCF 250	∅ 2000 x 6000

- **MOYEN DE PROGRAMMATION**

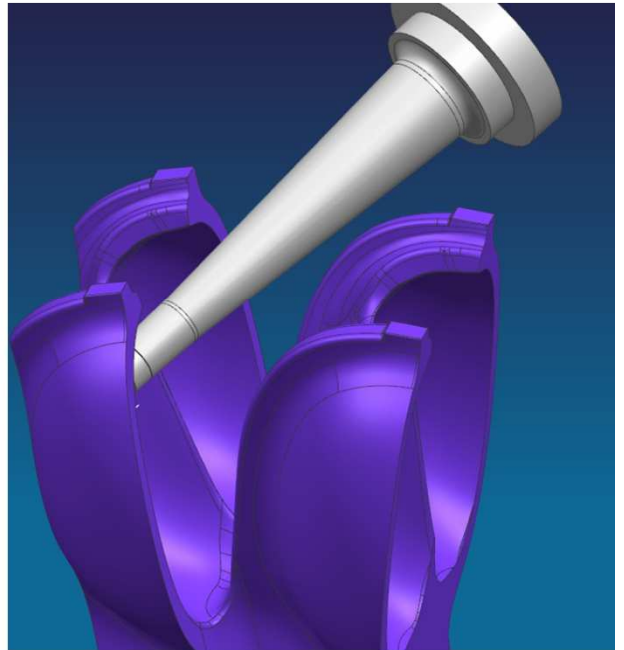
➤ MISSLER TOPSOLID	3 axes
➤ NX 7.5 SIEMENS	3 axes et 5 axes

- **CONTRÔLE**

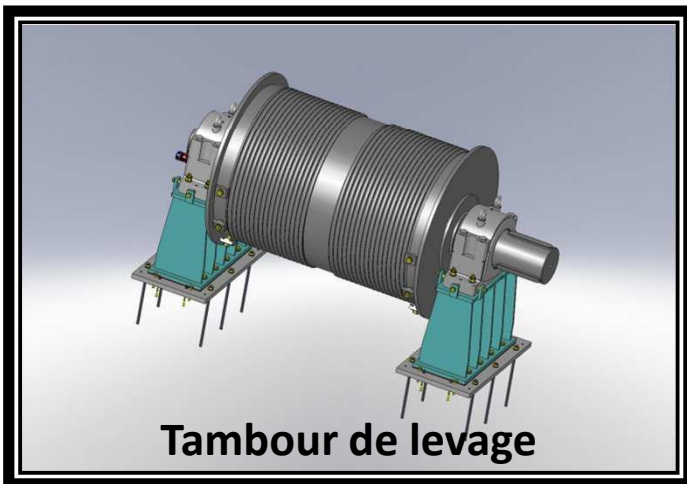
Bras de mesure FARO ScanArm
Amplitude de 1.80m
Logiciel de contrôle tridimensionnel, de comparaison 3D et de rétro conception:
Logiciel: GéomagicStudio 2012.

Format de fichiers reconnus:

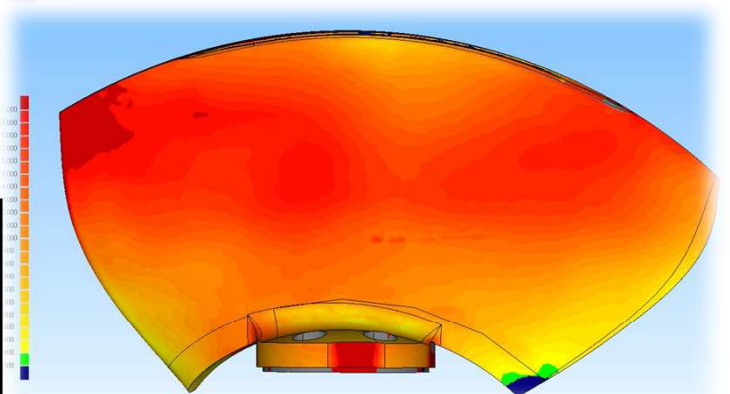
- *.catpart , *.catproduct (CATIA)
- *.sldprt , *.sldasm (SolidWords)
- *.top , *.cam , *.dft (TopSolid)
- *.dxf , *.dwg (Autodesk)
- *.x_t , *.stp , *.step , *.igs (neutre)



Cage de laminage



Tambour de levage



**Vérification de pièces
par scan laser**